

Utilisation des données IGCS dans l'aménagement

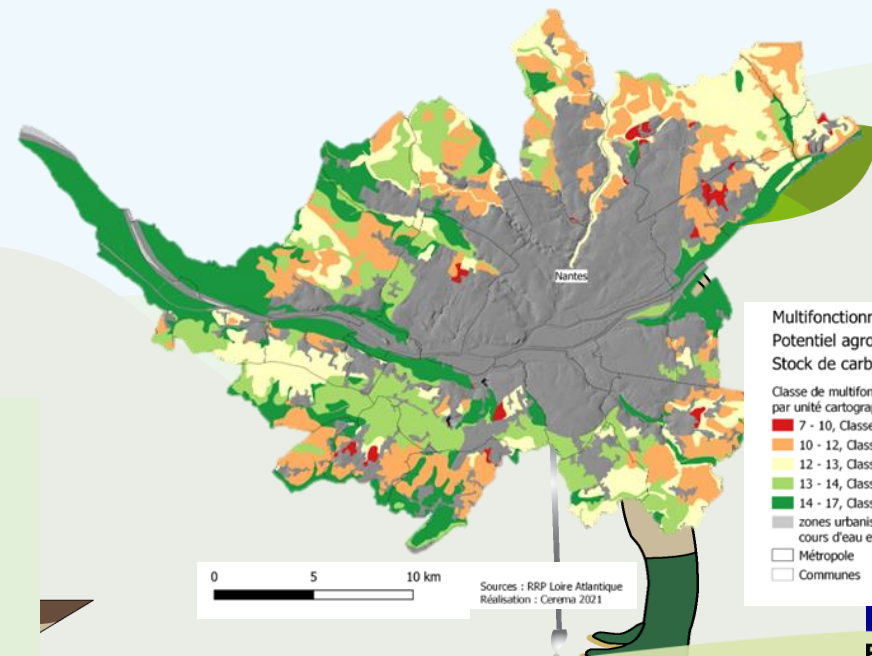


De l'occupation du sol

A sa qualité

Considérer le sol, support de l'aménagement comme une ressource à part entière qui assure des fonctions essentielles

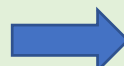
Mobiliser les données des Référentiels Régionaux Pédologiques pour qualifier les fonctions et la multifonctionnalité des sols



APPROCHE ADAPTÉE À UNE ÉCHELLE SUPRA EPC i

Echelle d'application : 1/250 000 :

😊 SRADDET/SCoT,
 😞 PLU(i), projet

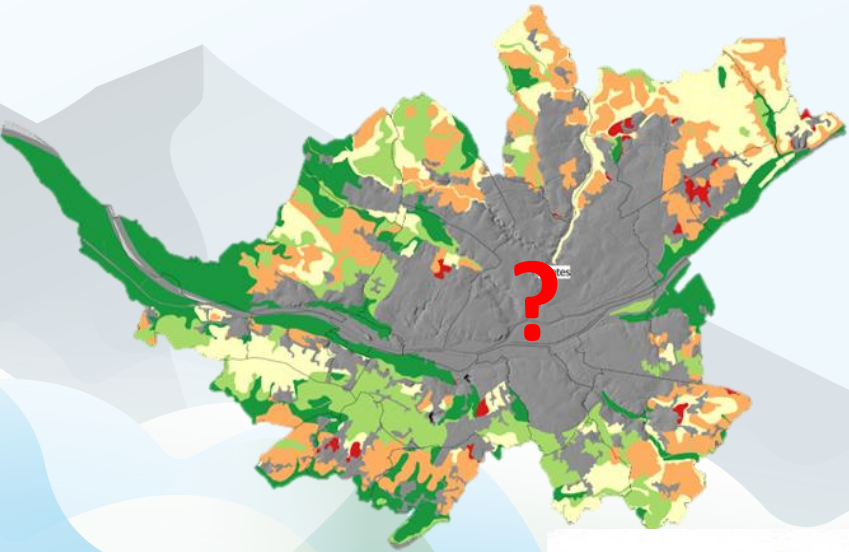


Produire des cartes à échelle plus fine

Besoins en données pour l'aménagement urbain

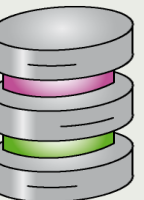
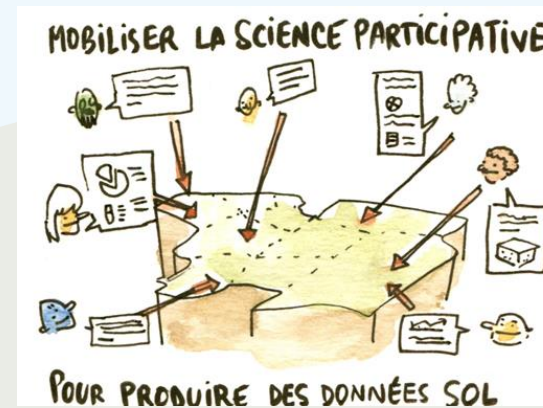


Journée
Mondiale
des Sols



Application du ZAN : caractériser les sols et leurs fonctions

Encadrer la production de données et capitaliser, un enjeu pour IGCS



© S. Desbordes - GISSol - 2021

