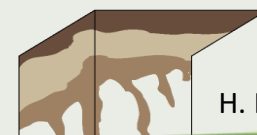




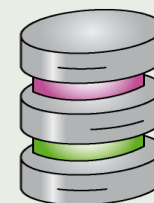
# Données sol en support des politiques sanitaires

Hélène Roussel et Franck Marot  
(ADEME)

Nicolas Saby, Claire Froger, Claudy  
Jolivet et Antonio Bispo (INRAE)



H. Roussel, ADEME



© S. Desbordes - GISSol - 2021

# Les liens entre le sol et la santé

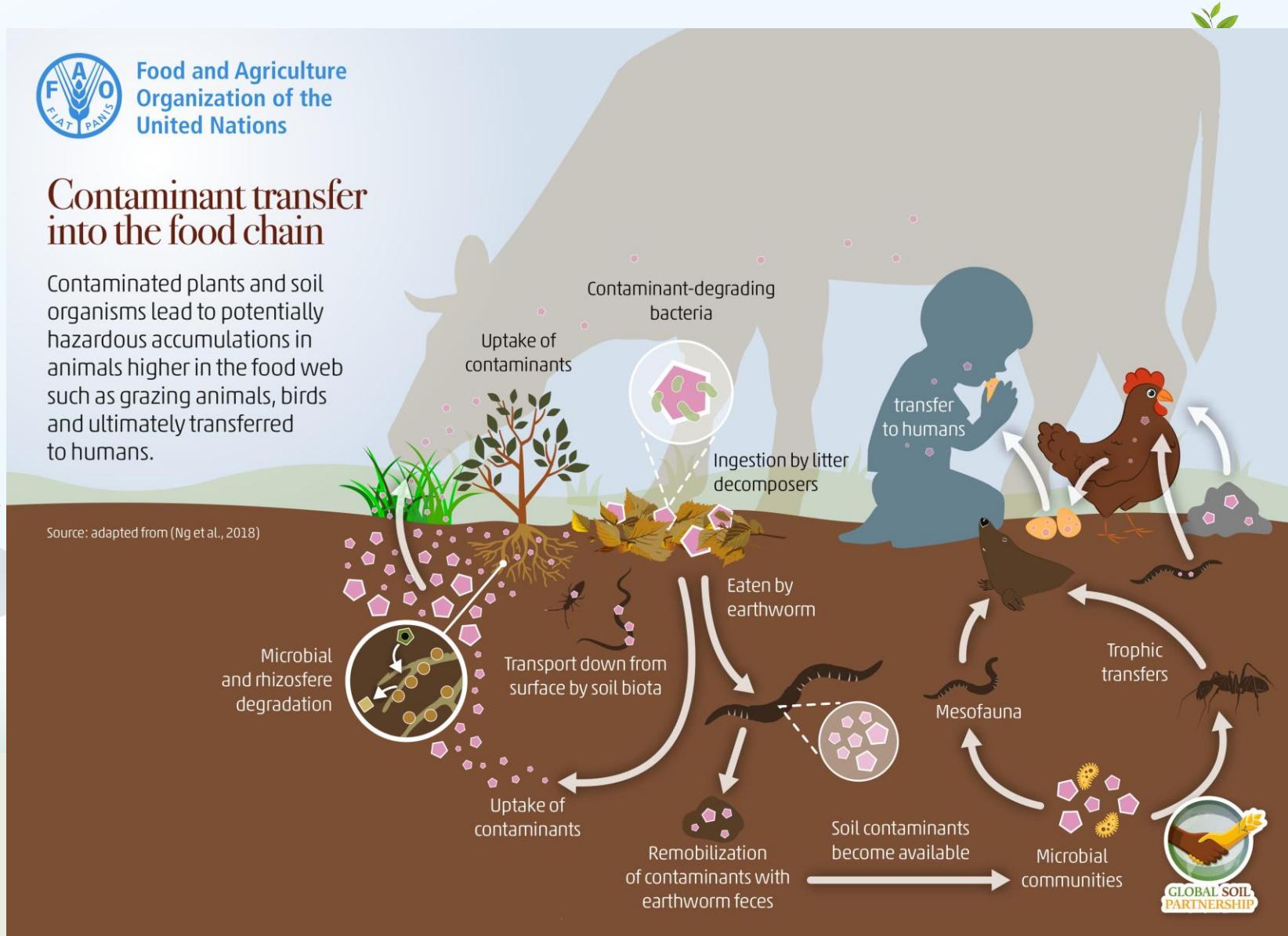


Food and Agriculture  
 Organization of the  
 United Nations

## Contaminant transfer into the food chain

Contaminated plants and soil organisms lead to potentially hazardous accumulations in animals higher in the food web such as grazing animals, birds and ultimately transferred to humans.

Source: adapted from (Ng et al., 2018)

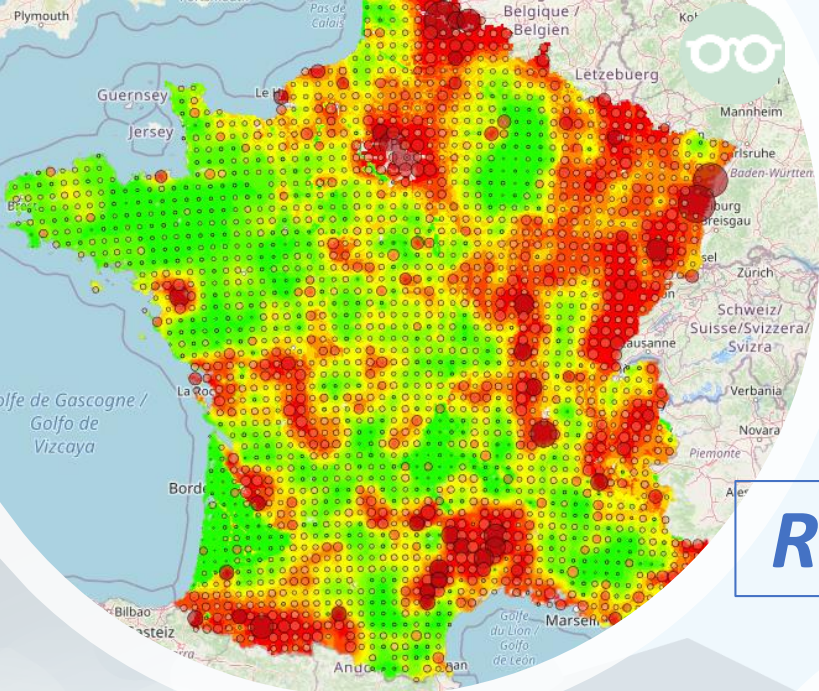




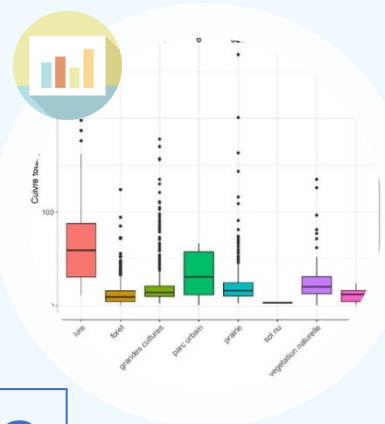
Journée  
Mondiale  
des Sols

# Quelles données disponibles

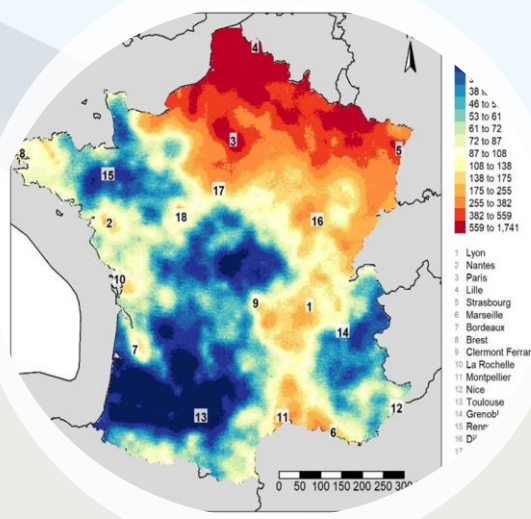
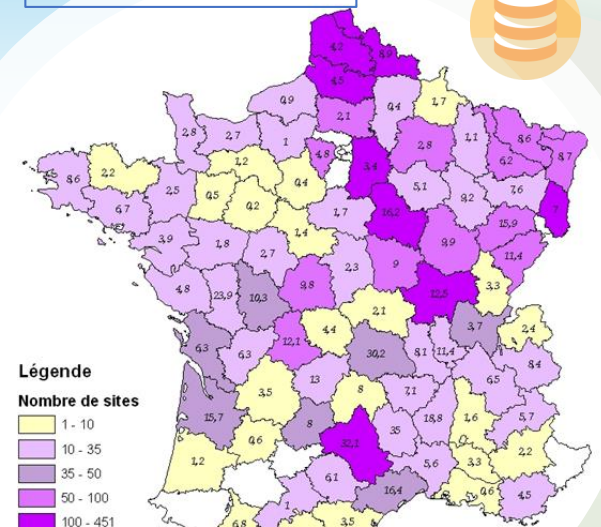
- Valeurs nationales de référence globales et spatialisées pour le calcul du fond pédo-géochimique national, régional...
- Données utilisées pour la définition de l'environnement local témoin dans la méthodologie de gestion des sites et sol pollués
- Calcul d'indicateurs statistiques de probabilité de dépassement de seuils
- Données utilisables dans des modèles pour estimer les transferts (vers les eaux, les végétaux...)



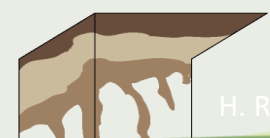
**RMQS**



**BD ETM**

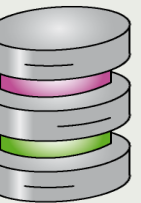
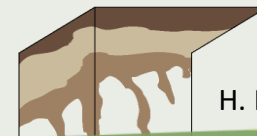
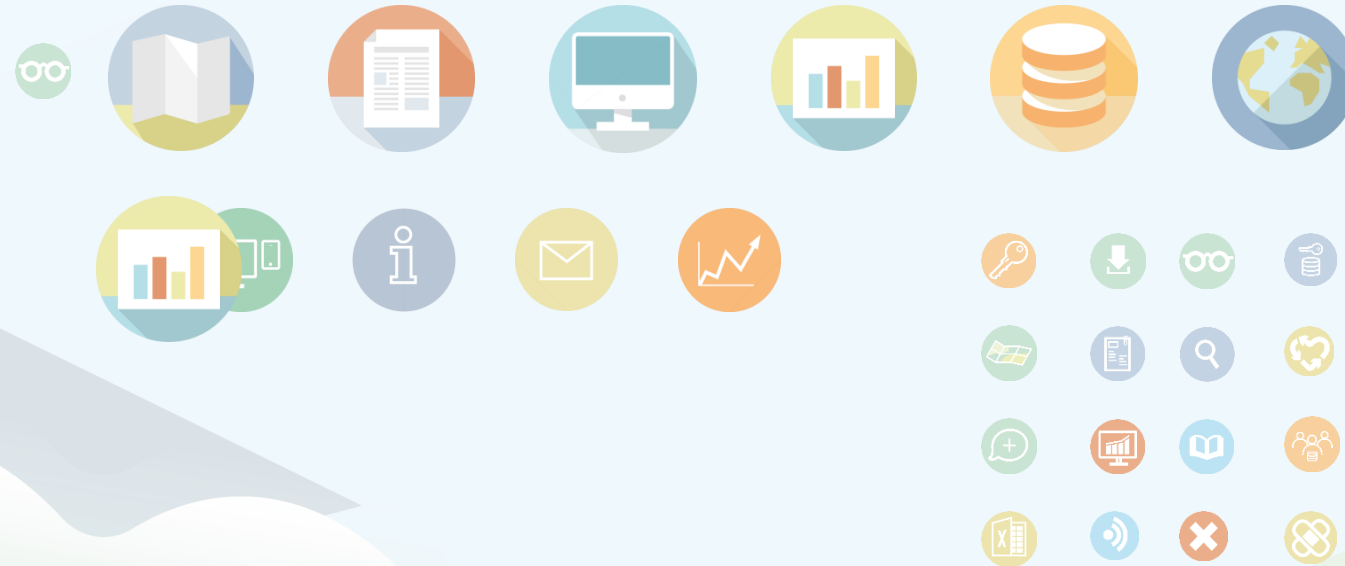


[agroenvgeo.data.inrae.fr](http://agroenvgeo.data.inrae.fr)  
[data.inrae.fr](http://data.inrae.fr)



H. Roussel, ADEME





© S. Desbordes - GISSol - 2021